

“Guardava il mondo dall’albero: ogni cosa vista da lassù, era diversa, e questo era già un divertimento. Il viale aveva tutt’altra prospettiva, e le aiuole, le ortensie, le camelle, il tavolino di ferro per prendere il caffè in giardino”

Il Barone rampante - Italo Calvino

Questa non è solo una mappa. È il risultato di un lavoro di ascolto quotidiano fatto di incontri, relazioni e storie che attraversano il nostro territorio. Qui le voci raccolte prendono forma e diventano uno strumento per leggere e trasformare la città.



**INFO e CONTATTI:** Moncalieri per le Persone  
 Botteghe Limone, via E. De Filippo 3 - 10024 Moncalieri ☎ 011 642238  
 mpp@comune.moncalieri.to.it 🌐 moncalieriperlepersone.it f

## La mappa come racconto collettivo

Le mappe costruite solo con luoghi e dati oggettivi permettono di conoscere un territorio con precisione, ma spesso ne raccontano solo la superficie. Ciò che manca è la **voce delle persone**: desideri, emozioni e storie che danno senso ai luoghi.

Per questo abbiamo scelto una mappatura viva, fatta di ascolto, incontri e dialoghi.

La **cartografia sociale** ci ha permesso di costruire questa mappa insieme alla comunità, trasformandola in uno spazio di confronto e riflessione.

Questa mappa mostra i luoghi, ma soprattutto restituisce le parole, le percezioni e le storie di chi li vive ogni giorno.

Raccogliere queste voci significa anche **orientare le scelte**, progettare servizi più aderenti ai bisogni reali e contribuire al **miglioramento della città**.



## I luoghi di Moncalieri per le Persone

I nostri servizi sono presenti in vari luoghi della città, ecco dove puoi trovarci:

- Botteghe Limone e Centro Leimon**  
via E. De Filippo, 3 e 4 - Moncalieri
- Polifunzionale Don P.G. Ferrero**  
via Santa Maria, 27 bis - Moncalieri
- Sonika per le Persone e MicroZoe**  
strada Vignotto, 23 - Moncalieri
- Casa Zoe e Centro Zoe**  
salita Padre Denza, 9 - Moncalieri
- Casa Vitrotti**  
viale della Stazione, 5 - Moncalieri
- Centro Oikia**  
via A. Gramsci, 18 - Moncalieri
- Uffici di MPP**  
via Real Collegio, 44 - Moncalieri

## Un anno di Moncalieri per le Persone



Annualmente incontriamo e accompagniamo migliaia di cittadini attraverso servizi, progetti e iniziative diffuse sul territorio:

- OLTRE 6.500** PASSAGGI DI PERSONE ACCOLTE DAI SERVIZI MONCALIERI LAVORO, MONCALIERI CASA, HUB INFORMATIVO, MONCALIERI DIGITALE
- 700** PASSAGGI DI PERSONE MIGRANTI CHE HANNO USUFRUITO DEL CENTRO INFORMATIVO MIGRANTI
- PIÙ DI 180** FAMIGLIE FREQUENTANO ABITUALMENTE LE LUDOTECHE CASA ZOE E MICROZOE
- CIRCA 900** PARTECIPANTI ALLE INIZIATIVE E SERVIZI DI MONCALIERI TERZA ETÀ PRESSO I CENTRI ANZIANI
- 1.500** RAGAZZE E RAGAZZI COINVOLTI DA MONCALIERI GIOVANE IN ATTIVITÀ SCOLASTICHE, PROGETTI, EVENTI E CENTRI GIOVANI
- OLTRE 100** ASSOCIAZIONI ACCOMPAGNATE E SUPPORTATE DA MONCALIERI COMUNITÀ
- PIÙ DI 8.000** PERSONE HANNO PARTECIPATO AI NUMEROSI EVENTI PUBBLICI ORGANIZZATI DA MONCALIERI PER LE PERSONE
- 700.000** EURO DI FINANZIAMENTI ATTRATTI GRAZIE A 14 PROGETTI PRESENTATI A SUPPORTO DEI SERVIZI DI MONCALIERI PER LE PERSONE

## La città in numeri

- PIÙ DI 56.000** ABITANTI
- OLTRE 26.000** FAMIGLIE RESIDENTI
- QUASI 800** ANNI DI STORIA
- 10% POPOLAZIONE STRANIERA**
- 14% GIOVANI UNDER 30**
- 49,40 KMQ.** DI TERRITORIO TRA COLLINE, PIANURA E ZONA FLUVIALE
- 230** ASSOCIAZIONI ISCRITTE ALL'ALBO



Moncalieri nel 2024 ha ottenuto il riconoscimento di Comune Amico della Famiglia.



## Moncalieri per le Persone in una mappa

Moncalieri per le Persone rappresenta l'evoluzione dei servizi cittadini: un **modello innovativo** in cui amministratori, operatori sociali e abitanti costruiscono insieme la città, mettendo davvero al centro le persone.

In questo percorso, pubblico e privato sociale collaborano attraverso un nuovo strumento - la **coprogettazione** - per ripensare e gestire in modo integrato i servizi **Lavoro, Terza età, Casa, Giovani, Comunità, Digitale e Hub Informativo**, insieme alle ludoteche **Zoe e MicroZoe**.

Sono servizi "a misura di cittadino", pensati e progettati con l'obiettivo di rendere Moncalieri una città più inclusiva, accogliente e vicina ai bisogni reali della sua comunità.

Dal 2022 - anno della sua nascita - Moncalieri per le Persone raccoglie le **voci degli abitanti**: bisogni, sogni, critiche e desideri.



Questa mappa nasce da quel **patrimonio di ascolto quotidiano**: è una mappa che vuole custodire e restituire quelle voci, disegnandole con la stessa delicatezza con la quale le ha raccolte, per trasformarle in un **racconto vivo e condiviso** del territorio.



L'**Hub informativo**, presso le Botteghe Limone, rappresenta il volto e il punto di ingresso ai servizi di **Moncalieri per le Persone**: qui i cittadini trovano informazioni, orientamento e supporto.



Supporta le famiglie e i cittadini in materia di **casa e abitare**.



Promuove la **partecipazione attiva** di associazioni e cittadini alla vita della città e, tramite il **Centro Informativo Migranti**, supporta i cittadini stranieri.



Supporta i cittadini nell'affrontare le sfide delle **nuove tecnologie**.



Progetta **eventi e attività** per offrire ai giovani **opportunità di crescita**, socializzazione e partecipazione attiva.



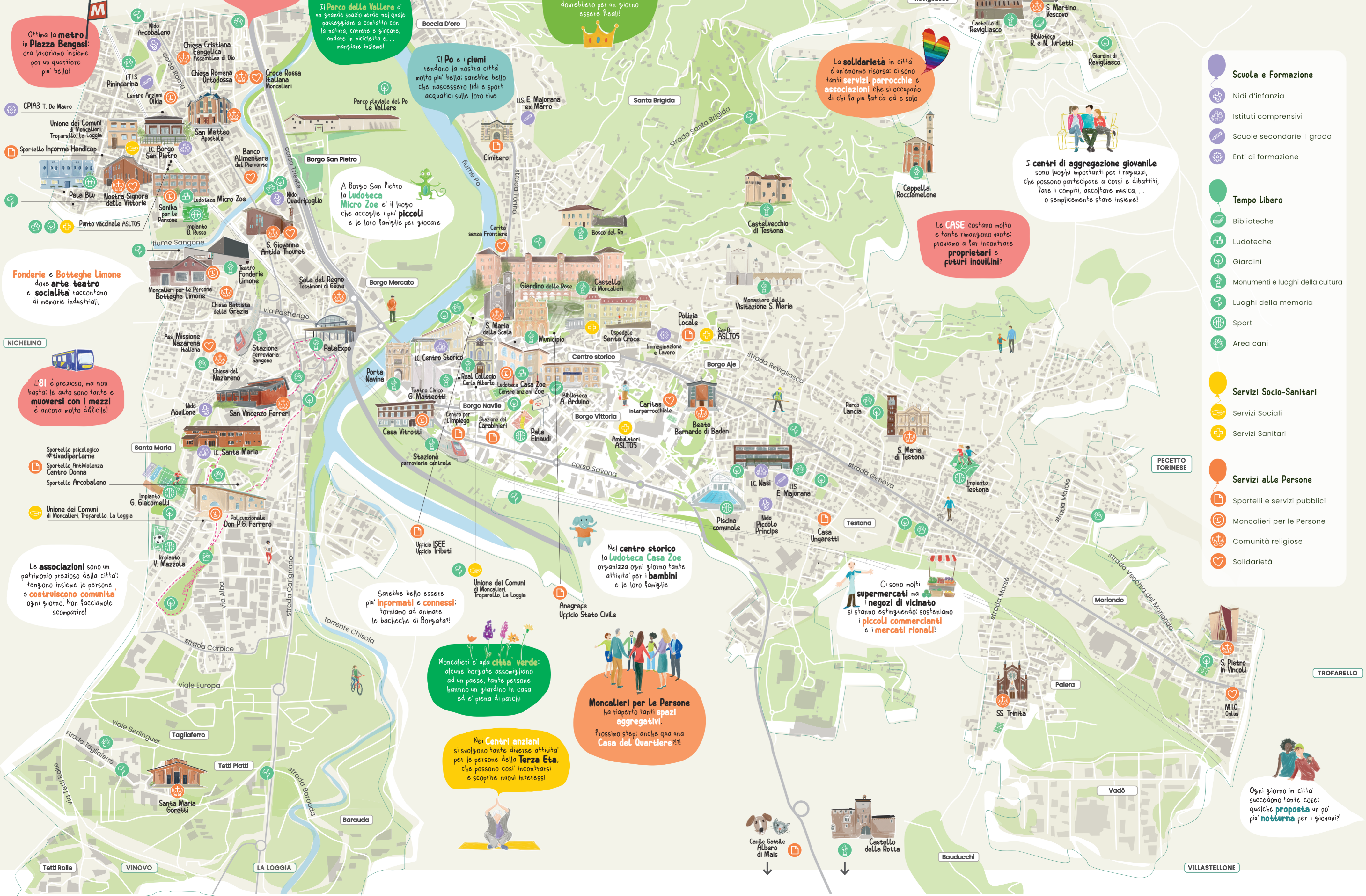
Promuove attività e progetti per l'occupazione e l'**inserimento lavorativo**.



Organizza servizi e attività rivolti al **benessere** e alla **socializzazione** dei "giovani da più tempo".



Le Ludoteche Casa Zoe e MicroZoe sono laboratori di comunità, **luoghi di gioco**, incontro e scambio, per bambini e famiglie.



Ottima la **metro** in **Piazza Bengasi**: ora lavoriamo insieme per un quartiere più bello!

**Corso Trieste**, più ponte e meno barriere

Il **Parco della Vallere** è un grande spazio verde nel quale passeggiare a contatto con la natura, canare e giocare, andare in bicicletta e... mangiarci insieme!

Non tutte le città hanno **Castelli e boschi del Re**, così affacciati sulle montagne: tutti i bambini e le bambine dovrebbero per un giorno essere Reali!

Il **Po e i fiumi** rendono la nostra città molto più bella: sarebbe bello che nascessero lidi e sport acquatici sulle loro rive

La **solidarietà** in città è un'enorme risorsa: ci sono tanti **servizi parrocchie e associazioni** che si occupano di chi fa la più fatica ed è solo

I **centri di aggregazione giovanile** sono luoghi importanti per i ragazzi, che possono partecipare a corsi e dibattiti, fare i compiti, ascoltare musica... o semplicemente stare insieme!

Le **CASE** costano molto e tante rimangono vuote: proviamo a far incontrare **proprietari e futuri inquilini?**

**Fonderie e Botteghe Limone** dove **arte, teatro e socialità** raccontano di memorie industriali.

**NICHELINO**

La **B** è prezioso, ma non basta: le auto sono tante e muoversi con i mezzi è ancora molto difficile!

Sportello psicologico #vividiparlare  
Sportello Antiviolenza Centro Donna  
Sportello Arcobaleno

Le **associazioni** sono un patrimonio prezioso della città: tengono insieme le persone e **costruiscono comunità** ogni giorno. Non facciamole scomparire!

A **Borgo San Pietro** la **Ludoteca Micro Zoe** è il luogo che accoglie i più **piccoli** e le loro famiglie per giocare

Nel **centro storico** la **Ludoteca Casa Zoe** organizza ogni giorno tante attività per i **bambini** e le loro famiglie

Sarebbe bello essere più **informati e connessi**: torniamo ad animare le bacheche di **Borgata?**

Moncalieri è una **città verde**: alcune borgate assomigliano ad un paese, tante persone hanno un giardino in casa ed è piena di parchi

**Moncalieri per le Persone** ha riaperto tanti spazi **aggregativi**. Prossimo step: anche qua una **Casa del Quartiere**??!

Nei **Centri anziani** si svolgono tante diverse attività per le persone della **Terza Eta**, che possono così incontrarsi e scoprire nuovi interessi

Ci sono molti **supermercati** ma **negozi di vicinato** si stanno estinguendo: sosteniamo i **piccoli commercianti** e i **mercati rionali**!

Ogni giorno in città succedono tante cose: qualche **proposta** un po' più **notturna** per i giovani!

- Scuola e Formazione**
- Nidi d'infanzia
  - Istituti comprensivi
  - Scuole secondarie II grado
  - Enti di formazione

- Tempo Libero**
- Biblioteche
  - Ludoteche
  - Giardini
  - Monumenti e luoghi della cultura
  - Luoghi della memoria
  - Sport
  - Area cani

- Servizi Socio-Sanitari**
- Servizi Sociali
  - Servizi Sanitari

- Servizi alle Persone**
- Sportelli e servizi pubblici
  - Moncalieri per le Persone
  - Comunità religiose
  - Solidarietà